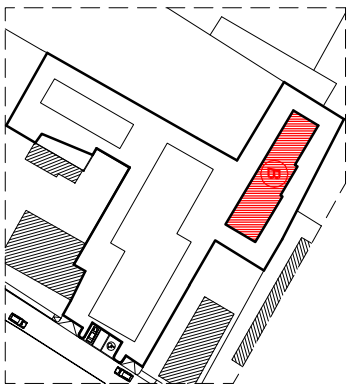
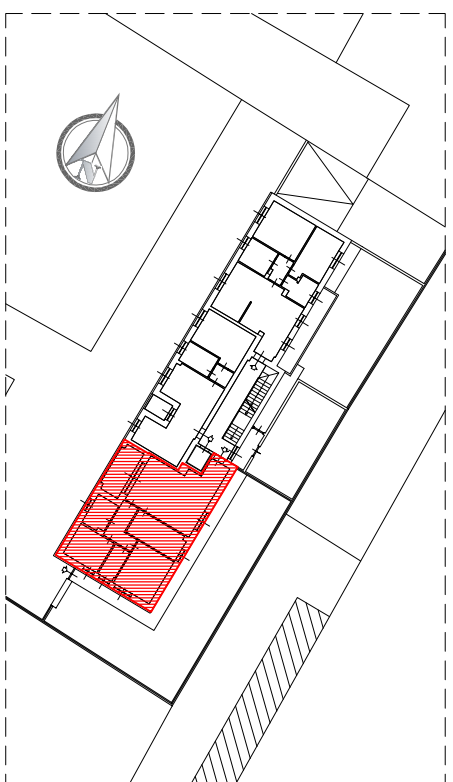


*Planimetria ubicazione del fabbricato sul lotto*



*Planimetria ubicazione dell'appartamento e dell'area esterna relativa all'interno del piano*



|   |
|---|
| <b>SUPERFICIE COMMERCIALE</b>                     |
| <b>APPARTAMENTO 3 = 103.22 mq.</b>                |
| <b>SUPERFICIE COMMERCIALE</b>                     |
| <b>LOGGIA 3 = 8.24 mq.</b>                        |
| <b>SUPERFICIE COMMERCIALE TOTALE = 111.46 mq.</b> |

